

INVERTEC® 165S & 165SX

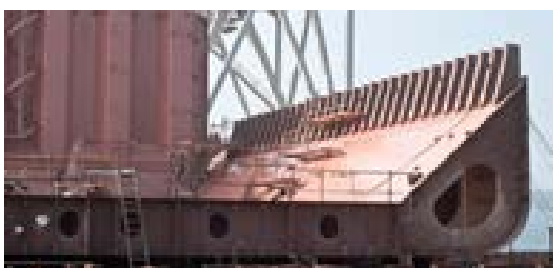
La performance professionnelle.
La perfection industrielle

GENERATEUR MMA DE TECHNOLOGIE ONDULEUR MONOPHASÉ

Les onduleurs Invertec® 165S & SX offrent beaucoup plus que ce que vous pouvez imaginer d'un générateur de cette taille.

Ils embarquent les fonctionnalités des générateurs professionnels plus lourds, tout en restant modestes en poids et en dimension.

Faible consommation d'énergie et facteur de marche élevé : ils sont idéaux pour la maintenance et pour toutes les applications professionnelles, industrielles, chantier de construction, chantier naval.



Procédés
MMA, TIG au contact
(165S)
TIG Lift(165 SX)



Optez pour une installation portable 165S/SX

» Performances exceptionnelles

Facteur de marche à 40°C

» Compatible groupe électrogène

Utilisable avec une allonge primaire jusqu'à 70m (câbles section de 3 x 2,5 mm² [*])

» Polyvalent

MMA (electrodes rutilés et basiques / exceptées cellulósiques) et TIG-LIFT

» Excellent contrôle de l'arc de soudage

Hot Start pour un meilleur amorçage et Arc Force afin d'éviter le collage de l'électrode

» Conforme avec les norme EN 61000-3-2

Réduction des harmoniques sur le réseau primaire

» Faible consommation électrique grâce au dispositif PFC

Fusible 16 A [*])

SPECIFICATIONS

Désignation	Référence	Tension primaire (50-60Hz)	Courant de soudage (A)	Facteur de marche	Consommation effective (A)	Poids (kg)	Dimension HxLxP (mm)	Indice de protection
165S	K14171-1	230V/1Ph +/- 15%	5-160	160A@20% 100A@60% 80A@100%	16	7	265 x 162 x 385	IP23
165SX	K14170-1	230V/1Ph +/- 20%	10-160	160A@30% 140A@60% 120A@100%	15.3	8.2		

COMMANDES FACE AVANT



- 1 Indicateur de protection thermique
- 2 Potentiomètre réglage du courant
- 3 Sortie puissance thermique
- 4 Interrupteur ON/OFF



- 1 Indicateur de protection thermique
- 2 Potentiomètre réglage du courant
- 3 Sortie puissance thermique
- 4 Sélection procédés: MMA/ TIG LIFT

APPLICATIONS

- » Entretien et maintenance
- » Construction générale
- » Infrastructure
- » Construction navale
- » Offshore

POUR COMMANDER

Désignation	Référence
165S	K14171-1
165SX	K14170-1
Kit 16C25	W000260680
Kit 25C25	W000011138
Torche TIG WTT2 17 V	W000278880

SELECTION

